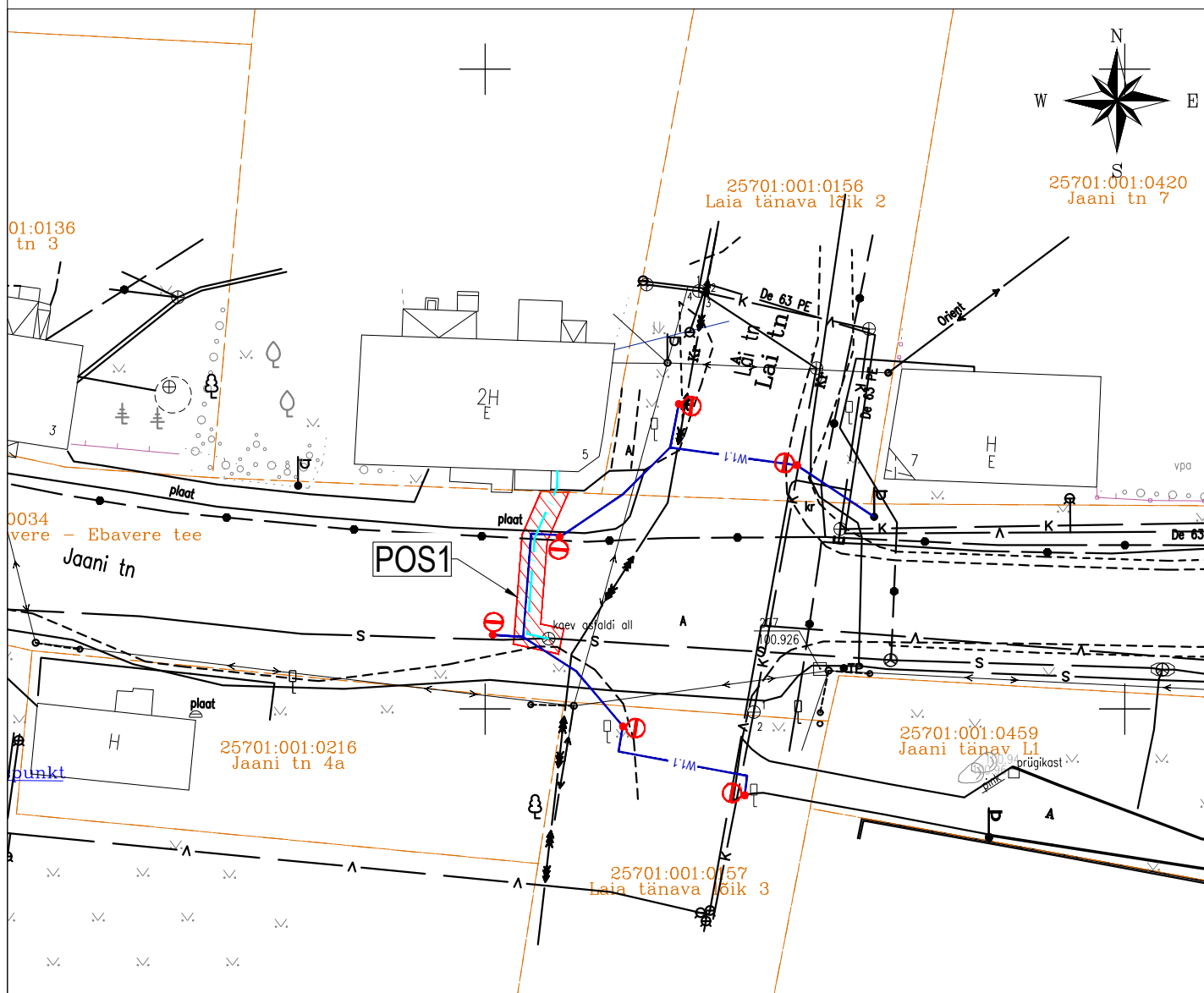



Isikliku kasutusõiguse seadmise plaan

IKÕ ala POS nr (plaanil)	Kinnistu registrios nr	Katastriüksuse tunnus, nimi ja sihtotstarve	IKÕ ala pindala ruutmeetrites m2
POS1	3548550	25701:001:0034 15127 Järva-Jaani - Pikevere - Ebavere tee (transpordimaa)	28

Mõõtkava 1:500



Kaitsevöönd on piki kaablit kulgev ala, mida mõlemalt poolt piiravad liini äärmistest kaablitest 1 meetri kaugusel paiknevad mõttelised vertikaaltasandid.

-  Kasutusõiguse ala
- Katastriüksuse piir
- Kooli tn 3
37301:002:0398 Katastriüksuse tunnus ja nimetus
- Projekteeritud sidekanalisatsioon

Projekti nimetus / asukoht	
----------------------------	--

Järva-Jaani – Pikevere – Ebavere tee km 0,0 – 0,2 kõnnitee ehitusprojekt; Osa 2: Valgustus

Töö nr	
--------	--

2503

Koostaja	
----------	--

ELXY OÜ, J. Põlluveer

Joonise nimetus

Isikliku kasutusõiguse seadmise plaan

Mõõtkava

1:500

Leht / formaat	
----------------	--

Leht1/A4

	Kuupāev
--	---------

07.01.2026